

## 長野県の橋梁 GIS

「長野県の橋梁 GIS」は、xROAD（クロスロード）と連携して長野県内の橋梁に関する公開情報の概要を見やすく、わかりやすく表示する WEB アプリケーションです。

xROAD（全国道路施設点検データベース）は、国土交通省がインフラマネジメントの効率化、高度化に向けて整備したもので、橋梁やトンネル等の諸元や点検結果等の基礎的なデータベースと、道路管理者が蓄積するより詳細なデータベースで構成され、基礎的なデータベースは令和 4 年（2022 年）5 月より一般公開されています。

(株) 長野技研では、インフラなど様々なデータを GIS 上で可視化する取り組みを進めており、その一環として xROAD の基礎的なデータベースとの連携により「長野県の橋梁 GIS」を構築しました。

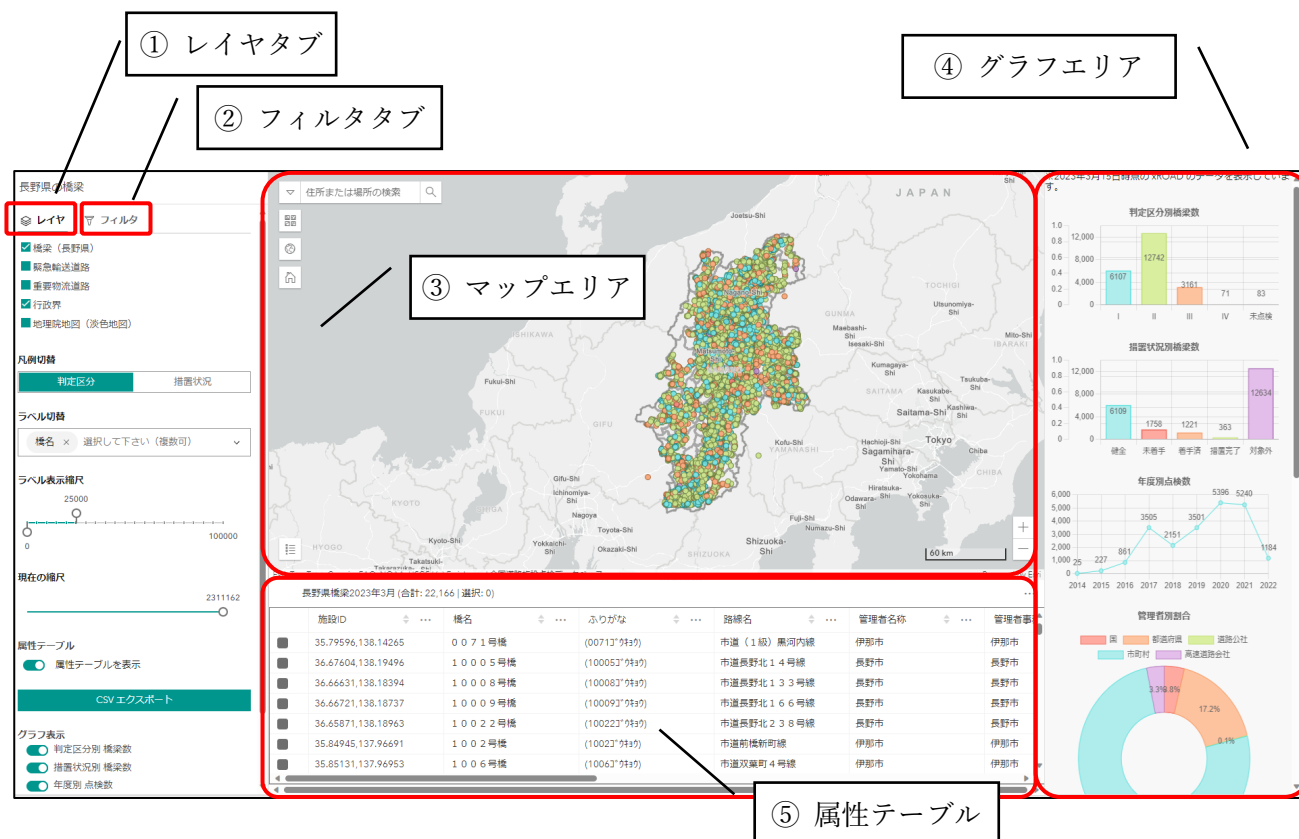
長野県内に限った情報ではありますが、多くの皆様に幅広く活用していただき、長野県内の橋梁メンテナンスへの関心を深めていただければ幸いです。

システム名	「長野県の橋梁 GIS」
使用データ	<p>全国道路施設点検データベース (xROAD)：橋梁</p> <p>※2024年1月時点のデータをダウンロードして使用</p> <p>※アプリケーションから API 接続にて最新情報を取得 (1件ずつ)</p> <p>国土数値情報：緊急輸送道路、重要物流道路</p> <p>地理院地図：淡色地図</p>
基本システム	<p><a href="#">ArcGIS Online</a> (米 ESRI 社)</p> <p>※ (株) 長野技研は ArcGIS の販売代理店です</p>
ページデザイン	Calcite Design System
機能	<p>&lt;レイヤ&gt;タブ</p> <ul style="list-style-type: none"> <li>・各種レイヤの表示・非表示</li> <li>・凡例の切替 (判定区分・措置状況)</li> <li>・ラベルの切替と表示縮尺の変更</li> <li>・属性テーブルの表示と CSV エクスポート</li> <li>・グラフ表示の切替</li> </ul> <p>&lt;フィルタタブ&gt;</p> <ul style="list-style-type: none"> <li>・橋名で検索</li> <li>・判定区分、管理者で絞り込み</li> <li>・橋長、架設年度で絞り込み</li> <li>・措置状況、点検年度で絞り込み</li> </ul> <p>&lt;マップ&gt;</p> <ul style="list-style-type: none"> <li>・拡大・縮小</li> <li>・住所での検索</li> <li>・ベースマップ切り替え</li> <li>・凡例の表示</li> </ul> <p>&lt;ポップアップ&gt; ※マップ上でシンボルをクリック</p> <ul style="list-style-type: none"> <li>・各種属性の表示 (公開情報のみ)</li> <li>・xROAD に API 接続して最新情報を入手</li> <li>・GoogleMap および GoogleStreetView へのリンク</li> </ul> <p>(近くに StreetView のデータがない場合は表示されません。また橋梁の座標値の精度により正しい位置の StreetView が表示されない場合があります。)</p> <p>&lt;グラフ&gt;</p> <ul style="list-style-type: none"> <li>・フィルタによる絞り込みを含め、マップ上に表示されている範囲のデータがグラフに反映されます。</li> </ul>

# 長野県の橋梁 GIS 操作手順書

1. パソコンのブラウザから下記アドレスを開きます。

<https://www.naganogiken.co.jp/GIS/bridgeNagano/>



2. 「長野県の橋梁 GIS」が起動します。

## 「長野県の橋梁 GIS」画面構成

3. 各要素について

### ① レイヤタブ

マップエリア (③) やグラフエリア (④) に表示させるコンテンツを切り替えや、データを CSV 形式で出力する際に使用します。

#### a. レイヤの選択



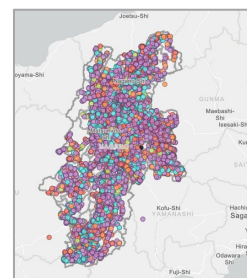
マップに表示するレイヤは、左側のチェックボックス  のオン/オフで切り替えます。

b. 凡例の選択

凡例切替

判定区分	措置状況
------	------

「凡例切替」はマップの凡例(判定区分または措置状況)を切り替える際に使用します。



措置状況

c. ラベルの設定

ラベル切替

橋名 × ふりがな ×

選択して下さい(複数可)

▼

ラベル表示縮尺

55000

0 100000

現在の縮尺

36111

マップに表示するラベルおよび、表示縮尺を指定します。

プルダウンで表示ラベルを選択

マウスで左右にスライド



ラベル表示例

d. 属性テーブルと CSV 出力

属性テーブル

属性テーブルを表示

CSV エクスポート

属性テーブル (⑤) の表示/非表示の切り替えを行います。

「CSV エクスポート」をクリックすると、属性テーブルを CSV データに出力することができます。

e. グラフ表示の選択

グラフ表示

判定区分別 橋梁数

措置状況別 橋梁数

年度別 点検数

管理者別 割合

橋長

架設年代

グラフエリア (④) に表示するグラフの表示/非表示を切り替える際に使用します。

## ② フィルタタブ

マップエリア (③) やグラフエリア (④) に表示するデータを絞り込む際に、抽出条件を指定します。

### 橋名で検索

### 判定区分

全て  I  II  III  IV  未判定

### 管理者区分

全て  
 国  
 都道府県  
 道路公社  
 市町村  
 高速道路会社

### 管理者

### 管理者事務所

### 橋長

0 1106

### 架設年度

1909 2022

架設年度不明の橋梁を表示

### 措置状況

### 点検年度

### 【抽出条件】

- ・ 橋名
- ・ 判定区分
- ・ 管理者区分
- ・ 管理者 (管理者区分を選択している場合)
- ・ 管理者事務所 (管理者を選択している場合)
- ・ 橋長
- ・ 架設年度
- ・ 措置状況
- ・ 点検年度

上の条件のいずれかを指定、または複数の条件を組み合わせ表示するデータを絞り込みます。

条件リセット

## ③ マップエリア

レイヤタブ (①) やフィルタタブ (②) で指定した結果が地図上に表示されます。



## a. 場所の検索

地名や場所について、名称で検索できます。

## b. ベースマップの変更

背景地図を変更することができます。

## c. 座標値表示

地図上のマウスの座標値を表示します。

## d. 当初の表示範囲

当初の表示範囲（長野県全体が表示）になります。

## e. 凡例の表示

クリックすると、凡例を表示します。

## f. 地図の拡大/縮小

「+」と「-」ボタンにより縮尺を拡大・縮小できます。また、縮尺の拡大・縮小はマウスホイールでも可能です。画面上でドラッグすると、地図が移動します。

g. 属性情報

橋梁のシンボルをクリックすると、選択された橋梁の属性情報のポップアップが表示されます。

長野県の橋梁	
橋名	14038号橋
ふりがな	(14038)7#7
路線名	市道長野中211号線
管理者	202011
点検年度	2019
判定区分	II
措置状況	未点検
橋長	2.7
幅員	8.5
架設年度	1965
GoogleMap	表示
GoogleStreetView	表示

xROADにAPI接続して最新情報入手    🔍 ズーム

GoogleMap の表示をクリックすると、登録地点の GoogleMap が別タブで開きます。

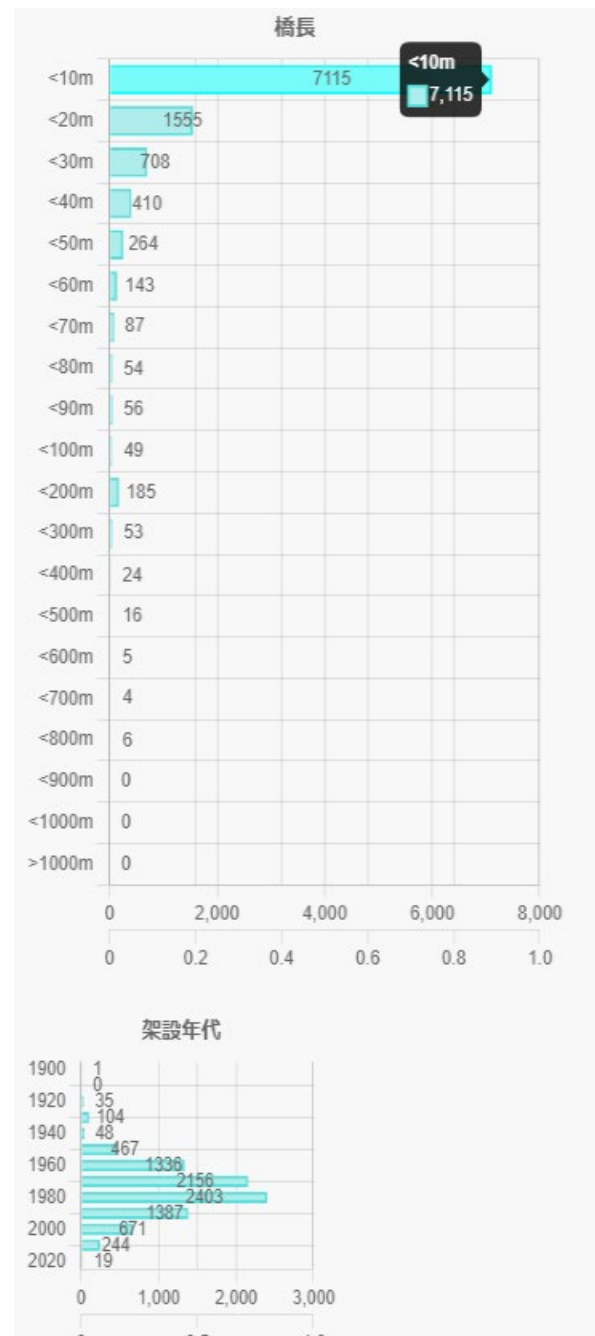
GoogleStreetView の表示をクリックすると、登録地点の GoogleStreetView (※) が別タブで開きます。

※ GoogleStreetView は必ずしも正確な位置の画像が表示されるわけではありません。参考情報としてご利用ください。



#### ④ グラフエリア

マップに表示されているデータの内訳を、グラフで確認することができます。





## ⑤ 属性テーブル

マップに表示されているデータの属性情報が表示されます。

長野県橋梁2023年3月 (合計: 311 | 選択: 0)

	施設ID	橋名	ふりがな	路線名	管理者名称	管理者事
■	36.67604,138.19496	10005号橋	(10005J°ウヱウ)	市道長野北14号線	長野市	長野市
■	36.66631,138.18394	10008号橋	(10008J°ウヱウ)	市道長野北133号線	長野市	長野市
■	36.66721,138.18737	10009号橋	(10009J°ウヱウ)	市道長野北166号線	長野市	長野市
■	36.65871,138.18963	12014号橋	(10022J°ウヱウ)	市道長野北238号線	長野市	長野市
■	36.65341,138.20314	12014号橋	(12014J°ウヱウ)	市道長野西110号線	長野市	長野市
■	36.65242,138.20619	12017号橋	(12017J°ウヱウ)	市道長野西114号線	長野市	長野市
■	36.65238,138.20732	12018号橋	(12018J°ウヱウ)	市道長野西469号線	長野市	長野市

## a. 並べ替え

選択した列で昇順/降順の並べ替えを行うことができます。

## b. 列の表示/非表示

表示する列を選択することができます。